



TABATABAI®
— GROUPE —

Challenging Solutions

CHALLENGE

EXIGENCE

JUSTESSE

CONFIANCE

PRÉCISION

TECHNICITÉ

QUALITÉ

EFFICACITÉ

FIABILITÉ

IMPLICATION

DISPONIBILITÉ

MAÎTRISE

RAPIDITÉ

SOLUTIONS

OPTIMISATION

RESPECT

RESPONSABILITÉ

POLYVALENCE

Groupe TABATABAI



Dirigeant
du Groupe TABATABAI

Alain Tabatabai

Edito

Depuis sa création en 1990, notre groupe s'est donné comme objectif de répondre avec **efficacité, précision** et **qualité**, aux demandes de plus en plus complexes de ses clients : assureurs, experts et maîtres d'ouvrage privés ou publics.

Nous avons transposé aux techniques de l'expertise, de l'ingénierie et des travaux de réparation, les changements et les révolutions technologiques auxquels sont soumis les autres secteurs de l'économie.

Le pari de notre Groupe ? Diagnostiquer, expertiser, concevoir, chiffrer, et s'engager à réaliser la réparation d'ouvrages courants ou complexes tout en maîtrisant les coûts et les délais.

Satisfaire nos clients est gravé dans notre ADN. Notre groupe n'a cessé d'innover en proposant un process d'intervention global, dans lequel opèrent des ingénieurs-experts et des opérateurs de chantier hautement qualifiés, utilisant des technologies de pointe.

Nos ingénieurs mettent l'accent sur la nécessité de tout **challenger** à chaque instant, qu'il s'agisse du diagnostic, des délais et du coût des travaux nécessaires à une réparation pérenne.

Nos **process**, mis en œuvre avec succès chez nos clients, ont permis de supprimer les doubles interventions et la dérive des frais associés, les points d'arrêts inutiles, les diagnostics incomplets, et le surcoût de solutions lourdes et contraignantes.

Accueillies avec succès en France et à l'international, les solutions proposées par le Groupe Tabatabai sont portées par plusieurs entités (Determinant France, Datterberg, Alliance BTP, Diagstructure, Solinjection), dans un groupement cohérent.

La scène internationale attend désormais nos techniciens, qui ont déjà à leur actif des projets réussis, dans le Golfe Persique, en Europe, aux États-Unis, au Brésil, en Argentine ainsi qu'aux Antilles. Le prochain acte du Groupe Tabatabai se jouera dans l'extension des partenariats à l'international, en intervenant sur des projets de grande envergure.

GRUPE TABATABAI

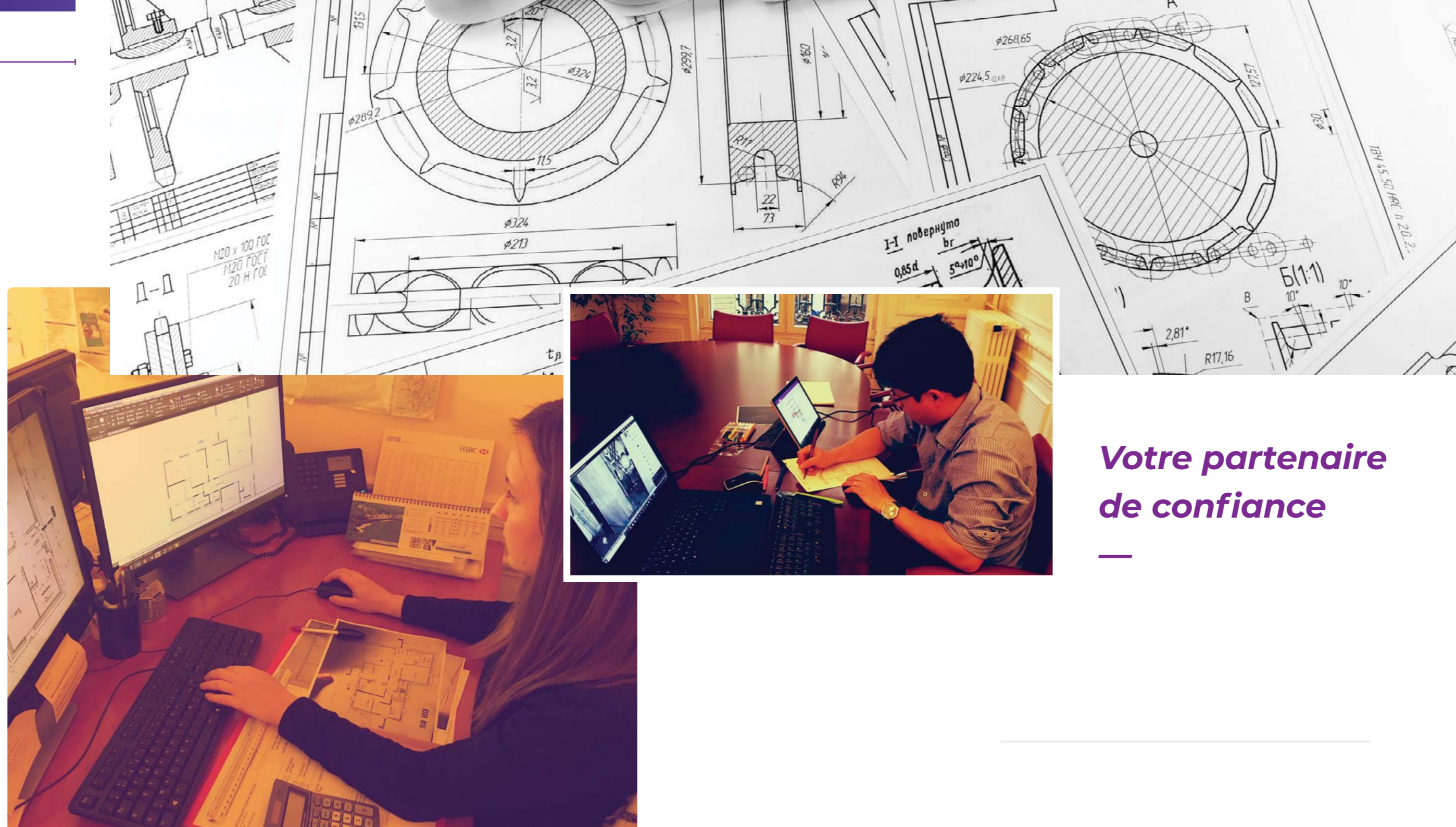
UN GROUPE INDEPENDANT DEPUIS 1990.

Nous sommes un groupe indépendant, composé de filiales hautement spécialisées dans le domaine de l'ingénierie et des travaux de réparation de bâtiments, de travaux publics et d'ouvrages d'art.

Les entités du groupe interviennent pour le compte des assureurs, experts, maîtres d'ouvrages publics et privés.

Nos compétences sont larges et comprennent les phases de diagnostic et d'ingénierie, de maîtrise d'œuvre de conception, de calculs et de dimensionnement, de chiffrage des prestations, ainsi que la réalisation des travaux nécessaires à une réparation pérenne des ouvrages.

L'expertise de notre groupe est reconnue en France et à l'international, et nos solutions sont mises en œuvre avec succès depuis près de 30 ans.



***Votre partenaire
de confiance***

Sommaire

01. VOTRE PARTENAIRE DE CONFIANCE

– Le comité de direction	06
– Notre ADN	08
– Chiffres clés	09
– Notre savoir-faire	10
– Nos engagements	11

02. NOS SOCIÉTÉS

– Nos métiers	13
– Determinant France	14
– Datterberg	16
– Diagstructure	18
– YourScan / DetCom	20
– Solinjection	
European Polyurethane	22
– Alliance BTP	24
– E-Economiste	26

03. INTERNATIONAL

– Des interventions aux quatre coins du monde	28
--	----

04. NOS VALEURS

– Adoptez nos valeurs	30
– Ils nous font confiance	31

// VOTRE
PARTENAIRE
DE CONFIANCE

01.



Alain TABATABAI

Dirigeant du Groupe
TABATABAI
Ingénieur ETP

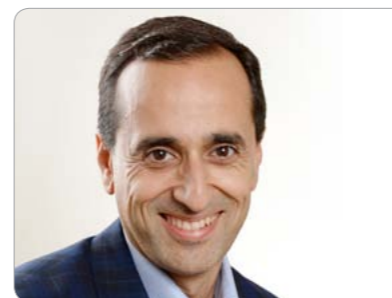
Le comité de direction

Un groupe
indépendant
depuis 1990

“

*Le Groupe TABATABAI place plus que
jamais sa priorité dans la réussite des
projets de ses clients, nourrissant ses
compétences de leurs attentes.* ”

”



Charles TABATABAI

PDG Alliance BTP



Francois TABATABAI

Fondateur
du Groupe TABATABAI



Catherine TABATABAI

Directrice administrative



Alain LASSERRE

Directeur technique
Ingénieur CNAM



Claude PERRODO

Responsable
du département des sinistres
majeurs
Ingénieur École Centrale Paris

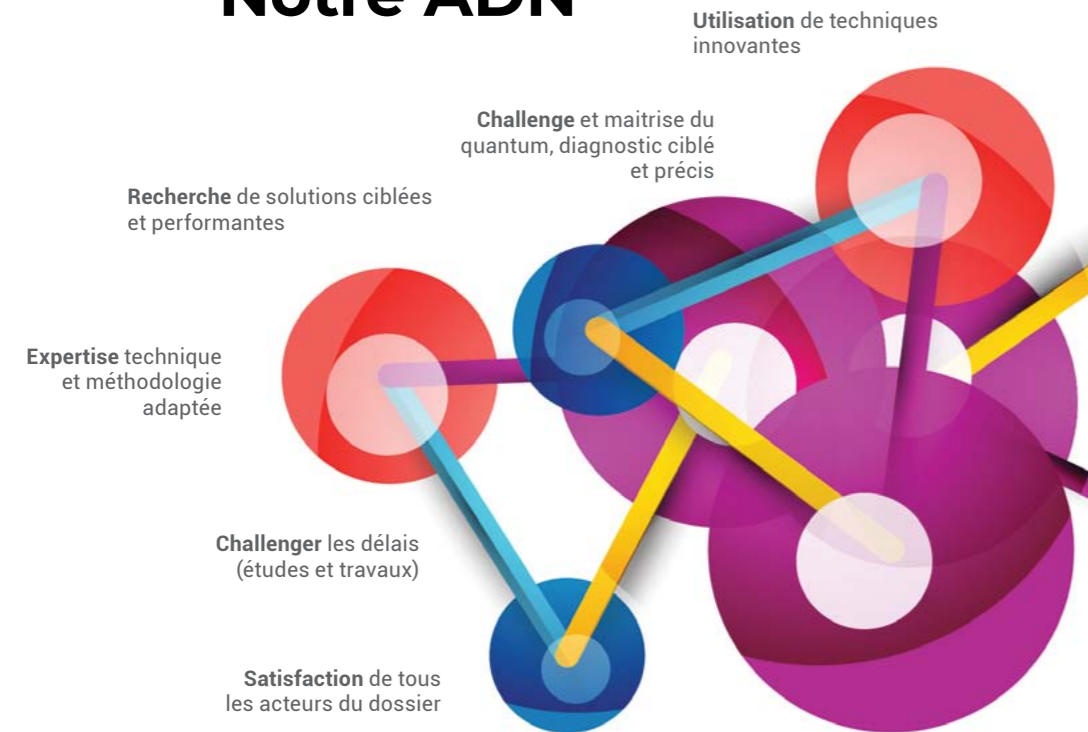


Patrice KOCH

Responsable
du département des sinistres
de spécialité

01// VOTRE
PARTENAIRE
DE CONFIANCE

Notre ADN



28

ANNÉES
D'EXPÉRIENCE

Chiffres Clés

Groupe TABATABAI
+ de 100 salariés

Espagne
1 agence

Ingénieurs & Techniciens
Plus de 40

Dépôts Brevets
5

Chiffre d'affaires
>30 M€

International
4 partenariats

Plus de 20 marques

Métropole
**8 agences
+ 2 en création
ouverture en 2018**

1990
Création
d'Alliance BTP

2007
Création
de Solinjection

2008
Création
de Datterberg

2009
1^{ère} intervention
internationale

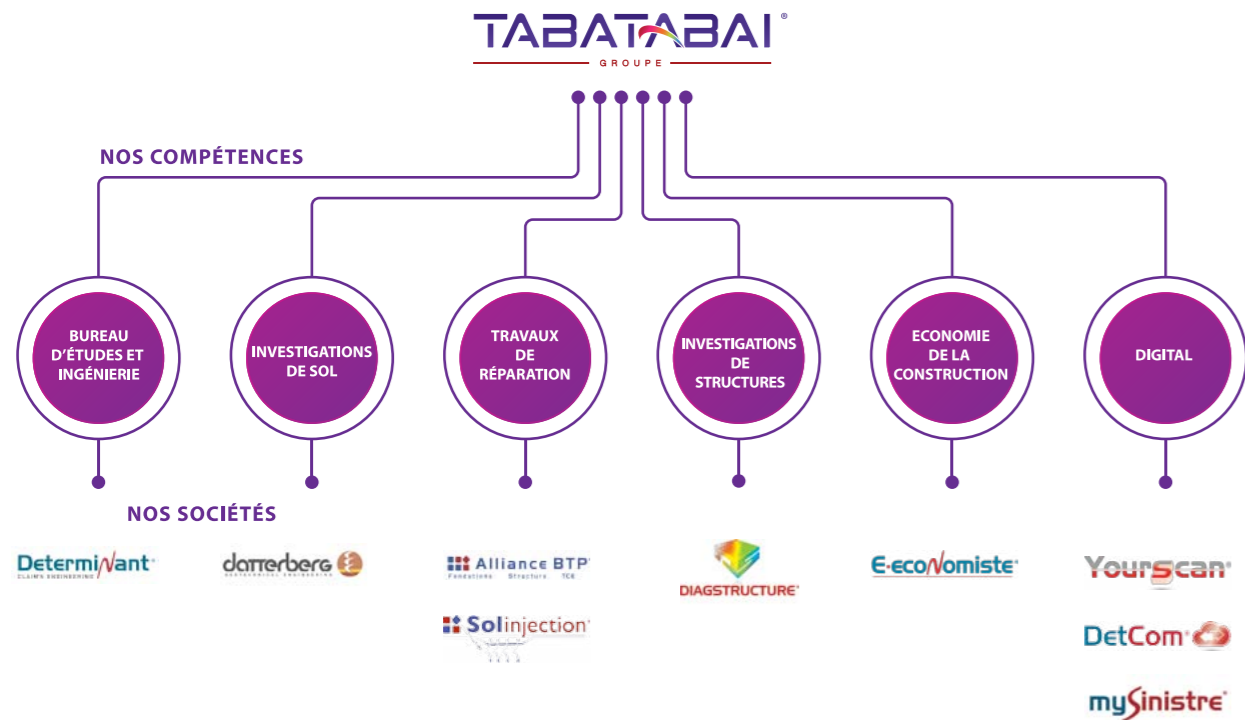
2013
Création
de Diagstructure

2014
Solution Prodetex avec AXA
Création d'E-Economiste

2016
Extension de Prodetex
à d'autres assureurs

2017
Partenariat
européen avec
CHUBB

10 Notre savoir-faire à votre service



« Quelle est la valeur ajoutée du Groupe TABATABAI ? Nous vous proposons une solution globale optimisée. Nous développons des concepts ingénieurs relevant de techniques de pointe qui nous permettent de vous proposer les solutions les plus adaptées techniquement, et les plus compétitives financièrement. »

Nous nous engageons à garantir un service basé sur la réactivité, la proximité, l'efficacité et déployons cette démarche de qualité à travers des dispositifs pérennes. Ce savoir-faire, repose sur la complémentarité et l'indépendance des sociétés dans les domaines d'intervention du groupe. Ce principe existe grâce à une totale transparence de nos interventions.

NOS COMPÉTENCES

Selon la typologie du sinistre, le Groupe Tabatabai et ses équipes qualifiées interviennent dans différents domaines pour une prise en main rapide et efficace.

- Diagnostics structure
- Investigations géotechniques
- Bureau d'études et d'ingénierie
- Maîtrise d'œuvre
- Chiffrage des travaux
- Appel d'offres - E-économiste
- Intervention monde
- Réalisation des travaux préconisés

NOS DOMAINES D'INTERVENTION (EN FONCTION DE L'OUVRAGE SINISTRÉ)

- Sinistres RC
- Sinistres RCD
- Sinistres incendie - explosion
- Sinistres mouvement du sol (sécheresse, glissement de terrain)
- Sinistres infiltration, étanchéité
- Sinistres sur structure
- Sinistres non-conformité parasismique
- Sinistres charpentes métalliques et bois
- Sinistres climatisation ventilation chauffage
- Sinistres acoustiques

Groupe TABATABAI

Nos engagements

« Notre groupe s'engage au quotidien à apporter la meilleure qualité de service à ses clients. Nos actions s'inscrivent dans le cadre d'une orientation qui respecte l'environnement et la sécurité. Agréées par les grandes compagnies d'assurance, certifiées Qualibat (Alliance BTP® et Solinjection®) et OPQIBI (Determinant France®), les entités du Groupe ont pour objectif de maîtriser le quantum des travaux. En France, nos interventions bénéficient d'une garantie décennale »

OPQIBI
L'INGÉNIERIE QUALIFIÉE



Une stratégie de responsabilité de l'entreprise

Le Groupe TABATABAI a une démarche volontaire de conduite de ses affaires, qui reflète sa contribution au développement durable. Nous estimons que l'essor de notre groupe doit également servir de levier économique au bénéfice des générations futures.

Nos actions passent par :

- Agir en entreprise citoyenne avec l'objectif de protéger ses clients sur le long terme.
- Appuyer l'engagement de nos collaborateurs qui nous assurent la confiance de nos clients envers nos marques.
- Limiter les risques et leurs coûts, et profiter de nouvelles opportunités de développement.

La stratégie de Groupe Tabatabai est d'inscrire la Responsabilité sociétale d'Entreprise à chacun de ses métiers dans la conduite quotidienne de ses filiales.

Adhésion au Global Compact, le pacte mondial des Nations Unies

Afin de renforcer notre engagement en faveur d'un développement responsable de notre activité, Determinant France du Groupe TABATABAI a rejoint le Pacte Mondial des Nations Unies.

Cette adhésion vient concrétiser l'attachement profond de notre Groupe à des valeurs universellement reconnues. Cette initiative nous permet de placer la responsabilité sociale et environnementale, ainsi que le respect de valeurs fondamentales, au centre de notre stratégie de développement.

Lancé en juillet 2000 par Kofi Annan, le Pacte Mondial des Nations Unies est destiné à rassembler, en vue de

contribuer au développement d'une économie humaine et durable, les entreprises de toutes les nationalités autour de dix principes universels regroupés en quatre grands domaines :

1. DROITS DE L'HOMME

- Principe 1 : Promouvoir et à respecter la protection du droit international relatif aux droits de l'homme.
- Principe 2 : Ne pas se rendre complices de violations des droits de l'homme.

2. CONDITIONS DE TRAVAIL

- Principe 3 : Respecter la liberté d'association et reconnaître le droit de négociation collective.
- Principe 4 : Contribuer à l'élimination du travail forcé ou obligatoire.
- Principe 5 : Contribuer à l'abolition effective du travail des enfants.
- Principe 6 : Contribuer à l'élimination de toute discrimination en matière d'emploi et de profession.

3. ENVIRONNEMENT

- Principe 7 : Appliquer l'approche de précaution aux problèmes touchant à l'environnement.
- Principe 8 : Prendre des initiatives tendant à promouvoir une plus grande responsabilité en matière d'environnement.
- Principe 9 : Favoriser la mise au point et la diffusion de technologies respectueuses de l'environnement.

4. LUTTE CONTRE LA CORRUPTION

- Principe 10 : Agir contre la corruption sous toutes ses formes, y compris l'extorsion de fonds et les pots-de-vin.

02.

Des équipes hautement qualifiées

Claude Perrodo

« Avec un double objectif de respect de ses engagements et de grande réactivité, le Groupe Tabatabai offre à ses mandants une double compétence technique et assurantielle, tout en restant transparent dans ses interventions. »



Mohamed Gammoudi

« Les ingénieurs de notre groupe bénéficient d'un encadrement de qualité, riche en formations adaptées qui permettent d'être à la pointe de la technologie et ainsi proposer à nos clients, des solutions de réparation performantes et optimisées. »



Nos métiers

Technicien

Chargé d'affaires

Compagnon

Maître d'œuvre

Ingénieur

Économiste

Dessinateur projeteur

Conducteur de travaux

Maçon

Géomètre

Chef de chantier

Foreur



Bureau d'études et Ingénierie

**DETERMINANT®
France**
PARTENAIRE
DES ASSUREURS
ET DE LEURS EXPERTS

« Le bureau d'études
et d'ingénierie
DETERMINANT® France
est le leader français de
l'ingénierie de réparation
des sinistres dommages
et construction ».

DETERMINANT® France
maîtrise les quantums, et la
satisfaction des clients passe par :

- La maîtrise du diagnostic
- Une ingénierie de qualité
- Une expérience reconnue dans
la gestion technique des sinistres
médiants et graves.

Determinant®
CLAIM'S ENGINEERING

Un partenariat privilégié avec les assureurs et leurs experts.

Partenaire privilégié des compagnies d'assurance et de leurs experts, DETERMINANT® France réalise des missions techniquement complexes, tout en optimisant le délai de ses interventions. La complémentarité et la haute technicité des ingénieurs du groupe permettent de limiter la dispersion des acteurs, tout en valorisant le rôle de l'expert.

Nous intervenons dans différents domaines de gestion technique des sinistres :

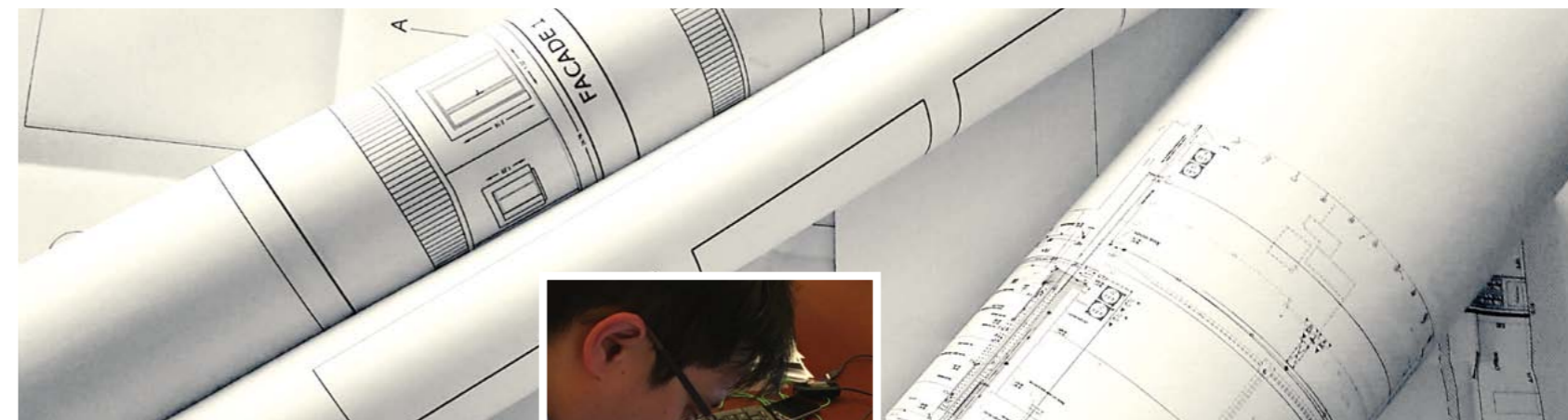
- Diagnostics de sol, hydrologie
- Diagnostics de structures
- Ingénierie et bureau d'études
- Maîtrise d'œuvre technique
- Économie de la construction

Nos clients peuvent compter sur une structure unique, dédiée et multidisciplinaire, à disposition de leurs inspecteurs et gestionnaires.

Nos équipes ont une culture de gestion technique des sinistres, et interviennent pour réaliser la conception de solutions performantes, dictées par des notes de calcul et conformes aux DTU, BAEL, EUROCODES (...)

Zoom sur nos interventions

1. Calcul béton armé et béton précontraint
2. Calcul des structures en bois
3. Calcul en charpente métallique
4. Calcul parasismique
5. Calcul thermique
6. Calcul hydraulique
7. Calcul acoustique
8. Calcul géotechnique



Quels outils pour nos prestations ?

DETERMINANT® France a mis au point des process de gestion technique, avec ou sans point d'arrêt, pour optimiser la gestion technique des sinistres médiants et graves.

Nos équipes utilisent des outils appropriés et des moyens pour réduire les coûts de gestion des sinistres :

- 90 jours maximum pour le diagnostic et la maîtrise d'œuvre de réparation (en phase amiable)
- Emploi d'outils performants de relevé Scan 3D
- Emploi de logiciel de calcul aux chantiers finis (Plaxis, Robot...)



Sondages et investigations

DATTERBERG® SPÉCIALISTE DE L'ÉTUDE DES SOLS

Suite aux mouvements sur un bâtiment ou d'un ouvrage d'art, il est parfois nécessaire de réaliser des investigations géotechniques pour rechercher les différentes causes, et proposer des solutions de réparations adaptées. Ce diagnostic comprend généralement la recherche d'informations sur le système de fondation de l'ouvrage, ainsi que sur la nature et les caractéristiques des différentes couches du sol.



Une qualité constante garantie dans les investigations et l'analyse des résultats.

Les outils et les domaines d'intervention que notre filiale possède lui permettent de réaliser des investigations géotechniques adaptées aux différents profils du sol.

Nos équipes réalisent :

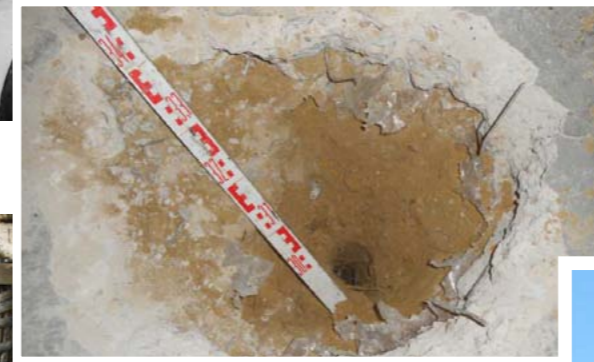
- Les carottages
- Les reconnaissances des fondations
- Les profils hydriques
- Les essais pénétrométriques
- Les essais pressiométriques
- Les limites d'Atterberg
- Les essais en laboratoire
- Le calcul de stabilité
- La surveillance d'ouvrages sinistrés

Les assureurs et leurs experts bénéficient d'études ciblées, en adéquation avec les recherches nécessaires à l'explication des causes techniques des désordres, pour permettre l'élaboration de solutions de réparation rationnelles et optimales.

Les méthodes utilisées :

Afin de réaliser un diagnostic précis, nos ingénieurs ont recours à des études géotechniques qui révèlent avec précision les caractéristiques des différentes couches du sol.

La modélisation sous plaxis leur permet non seulement de déterminer les facteurs déclenchants ou aggravants du sinistre, mais également de confirmer ou infirmer les hypothèses émises sur les causes du sinistre.

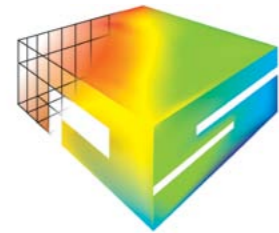




Sondages et investigations

DIAGSTRUCTURE® SPÉCIALISTE DES STRUCTURES APRÈS SINISTRE

Est un bureau d'études et une société d'investigations dans les diagnostics structurels. Équipée de logiciels de calcul et de structure, Diagstructure réalise le diagnostic et la définition des solutions de réparations d'ouvrages sinistrés.



DIAGSTRUCTURE®

Diagstructure® est un bureau d'ingénierie spécialisé dans le diagnostic des structures après sinistre.

Nous réalisons des missions de diagnostic poussé, de l'état de conservation des ouvrages de type destructif ou non destructif afin de déterminer l'état de conservation des ouvrages :

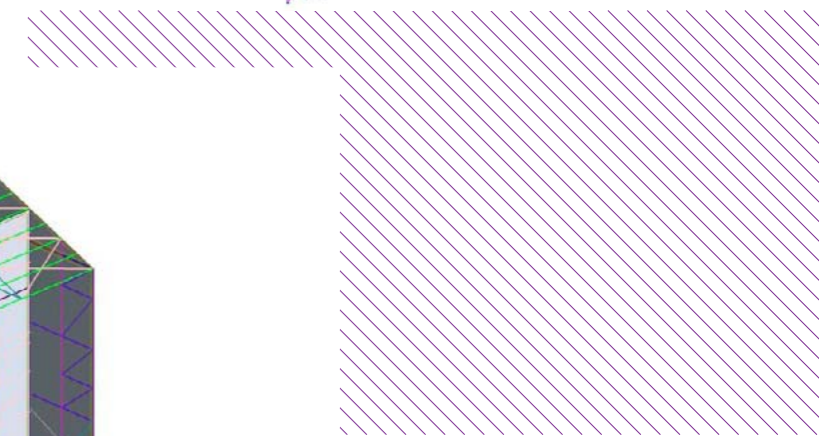
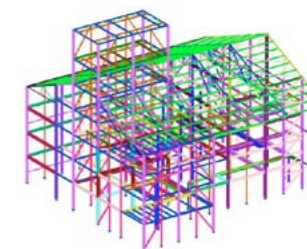
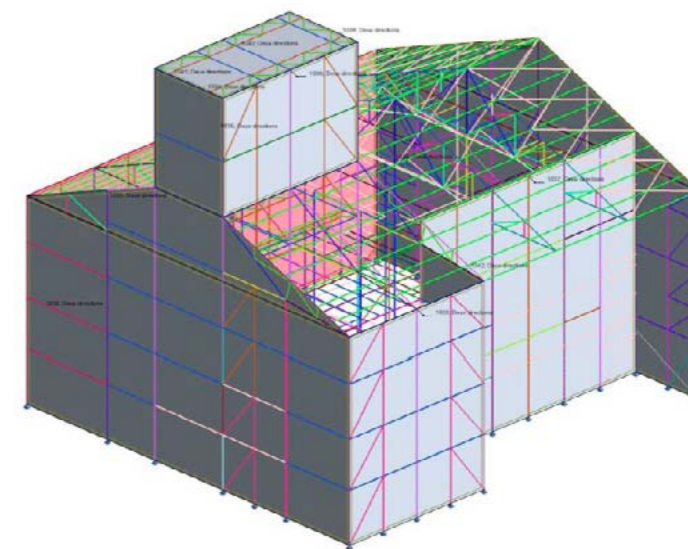
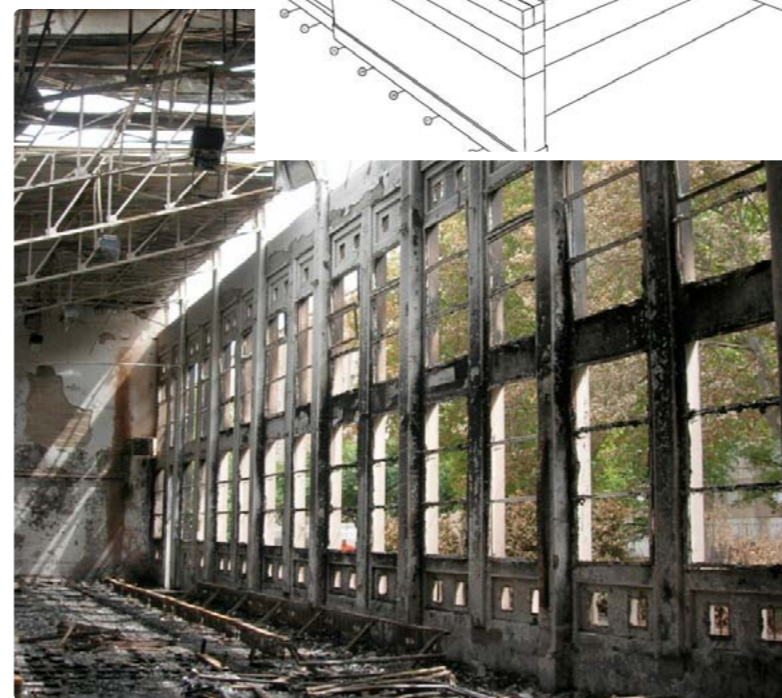
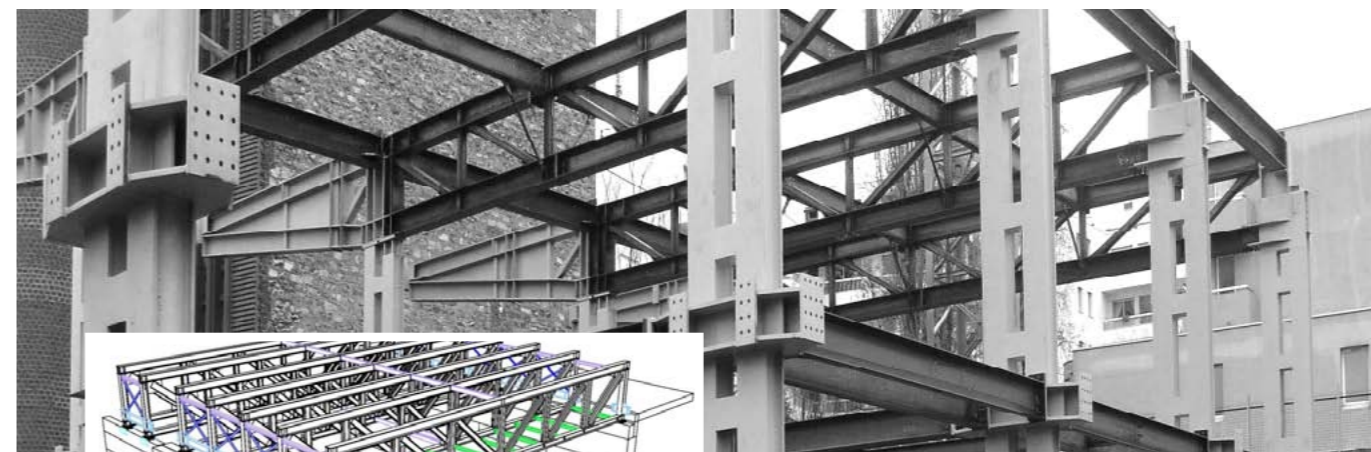
- Structure métallique
- Structure en béton armé ou béton précontraint
- Structure bois
- VRD

Nous utilisons des techniques d'investigation destructives ou non-destructives :



Une fois les investigations réalisées, nous modélisons la structure à l'aide de programmes de calculs puissants comme Robot® pour déterminer les fragilités et circonscrire les parties à réparer.

Des logiciels de modélisation et de dessins 3D de type Tekla® permettent à nos clients et leurs experts d'avoir une vision en 3 dimensions de la structure endommagée.





Expertise & Digital

YOUR SCAN® ET DETCOM®

Le Groupe Tabatabai possède des techniques pour dresser un relevé précis, et en 3D, du bâtiment après sinistre.

Pour cela, nous mettons à la disposition de nos clients la plateforme Detcom® permettant l'échange d'informations digitales.

MY SINISTRE®

Avec l'application MySinistre, le client est au centre de la gestion de son sinistre.



Des relevés précis en 3D.

Avec Detcom®, les experts, gestionnaires et inspecteurs ont accès via internet 24h/24 et 7j/7 aux relevés 3D pour :

- Réaliser des constats
- Réaliser des mesures

Le scanner 3D est un équipement de relevé très puissant, un outil de diagnostic ultraperformant au service de nos ingénieurs pour mesurer les déformations des structures après sinistre.

• Précision

À partir de relevés sur site, il est possible de reconstituer un modèle 3D précis et fidèle du bâtiment sinistré. La précision des éléments structurels en 3D offre une aide indispensable au diagnostic structure.

• Optimisation

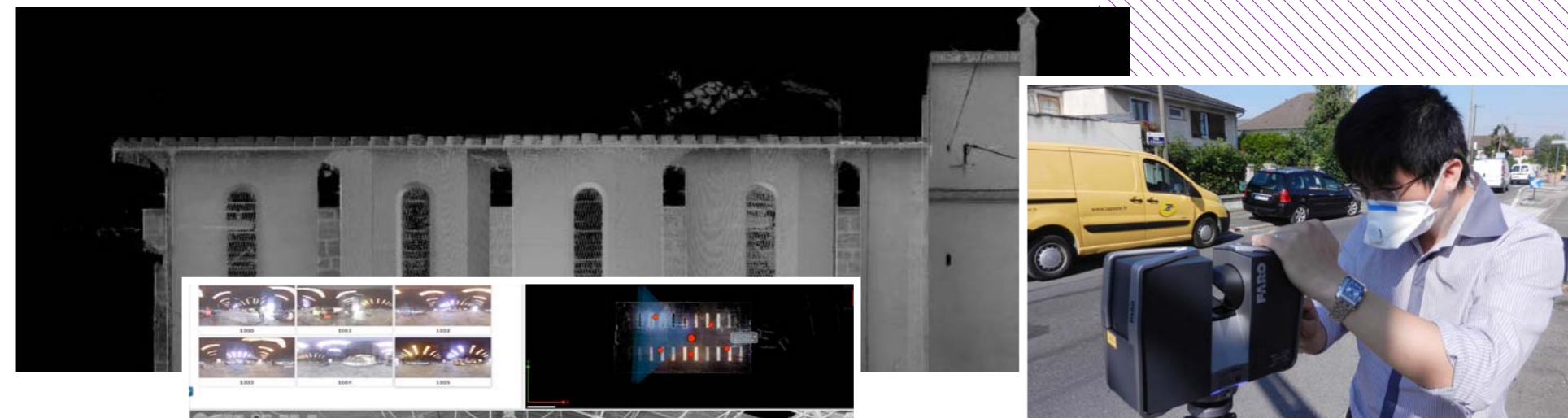
Le scanner 3D permet, en un temps très court, d'obtenir des documents précis, fiables et complets. Les décisions expertales sont ainsi facilitées :

- Eviter les déplacements multiples
- Faciliter le travail des ingénieurs et des économistes en leur apportant une précision incomparable.

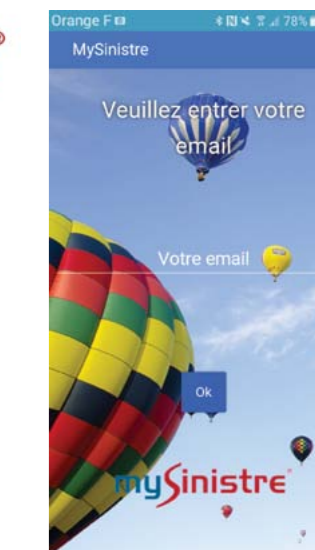
• Visualisation et Mesure

Visualisation du sinistre online depuis votre ordinateur à distance. Avec Detcom®, les experts et les économistes ont accès à une vision en 3D du site, avec la possibilité de réaliser des constats et surtout des mesures.

- Consultation sécurisée des données à distance
- Organisation de réunions interactives pour un travail collaboratif avec d'autres experts.



L'application **MySinistre** permet un traitement du sinistre à distance via le mode selfcare. Grâce au digital, nous disposons d'un nouveau moyen pour réaliser une expertise technique à distance, dans des conditions similaires à celle d'une expertise in situ. Cette méthode innovante permet des gains immédiats en termes de coûts et de délai de traitement.





Travaux de réparation

SOLINJECTION®

Depuis 2007, notre société Solinjection® est spécialisée dans les travaux de consolidation de sol et de relevage des dallages affaiblis.

L'activité spécifique de Solinjection® est le traitement des sols, plus particulièrement en réparation d'ouvrages sinistrés. Elle utilise des techniques de pointe en utilisant les caractéristiques spécifiques de résines expansives, spécifiquement conçues pour ses applications et élaborées spécifiquement par EUROPEAN POLYURETHANE®, autre entité du Groupe TABATABAI.



Technique de pointe et résines expansives.

Notre équipe d'ingénieurs intervient pour apporter des solutions pérennes, techniquement adaptées et financièrement compétitives :

- Amélioration de la portance du sol
- Traitement de certains sols argileux plastiques
- Relevage de dallages affaiblis
- Traitement des joints de dallages industriels
- Remplissage de cavités souterraines et travaux d'urgence

La majorité des interventions de Solinjection® se fait après sinistre. Il s'agit de dommages subis par des bâtiments ou des VRD, soit causés directement par des mouvements de sol, soit liés à une déficience au niveau du transfert des charges entre la structure et le sol. Les sinistres de fondations et de dallage sont parmi les plus coûteux à réparer.

Des techniques traditionnelles existent :

- Reprise en sous-œuvre en béton armé ou par micropieux
- Création de plancher porté

Ces techniques sont efficaces, mais comportent souvent de nombreux inconvénients :

- Dommages consécutifs importants, notamment, sur les abords du chantier
- Inaccessibilité des locaux pendant une durée plus importante
- Coût global élevé

Dans leur domaine d'emploi, les solutions du procédé SOLINJECTION® sont des réponses pérennes et avantageuses face aux techniques traditionnelles.

Les différentes solutions proposées par SOLINJECTION® sont les suivantes :

- Solution IP 50 pour le traitement des sols argileux plastique
- Solution SOIL COMPACTING pour l'amélioration de la portance des sols
- Solution RENFORSLAB pour le relevage de dallages affaiblis
- Solution RENFORJOINT pour la stabilisation des joints de dallages industriels
- Solution RENFORVOID pour les travaux d'urgence de remplissage de vides



Nos solutions répondent aux désordres suivants :

- Défaut de portance de sol,
- Décompression accidentelle du sol (affouillement consécutif à une fuite d'eau, drainage défectueux, inondation, terrassement inadapté, etc.),
- Tassement différentiel relatif aux phénomènes de dessiccation de sols sensibles aux variations hydriques,
- Insuffisance du système de fondation existant.



EUROPEAN POLYURETHANE®

Nous nous appuyons sur le savoir-faire d'European Polyuréthane qui fabrique des résines spécifiques, nécessaires aux techniques de réparation de consolidation. Au sein de notre usine située à Ecqueville (78), nous concevons des résines à base de polyuréthane pour les travaux de consolidation et de traitement des sols.

Nos techniciens ont mis au point des résines très performantes, dédiées aux applications de traitement de structure ou de consolidation de sol, dont les atouts sont :

- Insensibilité à l'eau
- Respect de l'environnement
- Respect du développement durable



Travaux de réparation

ALLIANCE BTP®

Avec plus de 14 000 sinistres traités, Alliance BTP® est l'un des leaders français de la réparation après sinistre.



Interventions de qualité et optimisées.

Fort de son expérience depuis 1990 avec plus de 14 000 sinistres traités, Alliance BTP® est le leader français des travaux de réparation après sinistre. Les collaborateurs du groupe mettent leur savoir-faire et leur expertise à votre service pour vous apporter des solutions techniquement adaptées et financièrement compétitives.

Alliance BTP® est qualifiée Qualibat pour la réalisation des travaux de reprise en sous-œuvre, de fondations spéciales et de réparation d'ouvrages en béton armé. Grâce à son implantation régionale. Elle intervient partout en France, dans des délais rapides.



Les techniciens d'Alliance BTP® sont expérimentés et compétents, formés pour garantir toute l'efficacité et le professionnalisme requis sur ce type de chantiers.



Le périmètre de nos interventions :

1. Réparation des fondations et notamment la reprise en sous-œuvre par pieux, micropieux, longrines, puits et plots jointifs.
2. Relevage des ouvrages affaissés.
3. Réparation des structures sinistrées après incendie.
4. Réparation des voiries et réseaux divers.
5. Réparation en génie civil.
6. Réparation des couvertures.
7. Réparation tout corps d'état.
8. Réparation des cuvelages.
9. Réparation des étanchéités.
10. Réparation des charpentes.
11. Réalisation des murs de soutènement.
12. Réalisation des cloutages des talus.
13. Travaux d'urgence.

Plus de 14 000 sinistres traités

Nos points forts :

1. Un bureau de méthodes compétent en structure, en fondations, en étanchéité, en climatisation, ventilation et chauffage, en VRD et en génie civil.
2. Un département travaux composé d'équipes spécialisées hautement qualifiées ayant une culture d'intervention en site occupé et après sinistre.
3. Des qualifications Qualibat et OPQIBI.
4. Des techniques innovantes (relevage, vérinage, inclusions, injection, Polyurea, etc.)
5. Une garantie décennale qui couvre tous nos travaux.
6. Des partenariats avec des compagnies d'assurance et des mutuelles françaises et internationales.



Economie de la construction

E-ECONOMISTE®

E-Economiste® possède une plateforme d'enchères et d'appels d'offres en ligne, brevetée, qui permet la mise en concurrence des entreprises spécialisées dans les travaux de réparation.



Stéphane Bernard,
Economiste certifié
CRAC - OPQTECC



E-Economiste® a pour activité l'optimisation financière des coûts.

Nos techniques d'appel d'offres électroniques permettent d'obtenir des offres en temps réel de manière flexible et automatisée. L'utilisation de la technologie brevetée E-Economiste® assure une mise en concurrence loyale d'entreprises, une transparence, et une grande efficacité en termes d'appels d'offres.

Cela passe par :

- L'établissement d'un bordereau de consultation préalable
- L'établissement d'un bordereau de consultation
- La consultation d'entreprises notamment via un appel d'offres
- La négociation avec les entreprises

OBJECTIFS E-ECONOMISTE

- Meilleure efficacité et transparence de la mise en concurrence aussi bien pour l'assureur que pour les entreprises consultées
- Les entreprises consultées sont retenues en fonction de leurs compétences et le prix proposé.
- Permettre aux entreprises d'avoir une connaissance parfaite des travaux à réaliser notamment avec nos outils de partage des données en ligne.

En plus des techniques traditionnelles de consultation, E-Economiste® possède un brevet européen d'appel d'offres permettant la mise en concurrence des entreprises via une plateforme de consultation en ligne. La consultation se fait avec une réponse apportée par chaque entreprise ou par une technique d'enchère inversée dont les critères sont fixés par avance : prix, délai d'exécution, etc.

Cette technologie d'appel d'offres en ligne assure une fiabilité et une rapidité appréciées par nos clients assureurs.

Une relation Gagnant-gagnant

Les enchères inversées garantissent une efficacité tant pour le client que pour le fournisseur via le développement d'outils collaboratifs.

Les enchères en ligne sont basées sur une relation de confiance. Les avantages qui découlent de cette relation « gagnant-gagnant » profitent à l'ensemble des intervenants.

BIENVENUE SUR LA PLATEFORME E-ECONOMISTE



5 derniers utilisateurs connectés

5 dernières enchères

Derniers messages

Notifications

Un gain de temps

Le mieux-disant est connu dès la fin de l'enchère ce qui permet un gain de temps en termes d'étude des offres reçues, et l'entreprise gagnante est tout de suite informée de la sélection de son offre de services.

Des enchères transparentes

La transparence des enchères inversées constitue une opportunité majeure pour le fournisseur. Avec les enchères inversées, aucun prestataire ne se sent lésé. Tous les participants sont sur un même pied d'égalité. Les informations (prix, caractéristiques des produits, quantités demandées, etc.) recueillies durant la phase d'enchères fournissent une vision dynamique du marché.

Un service gratuit

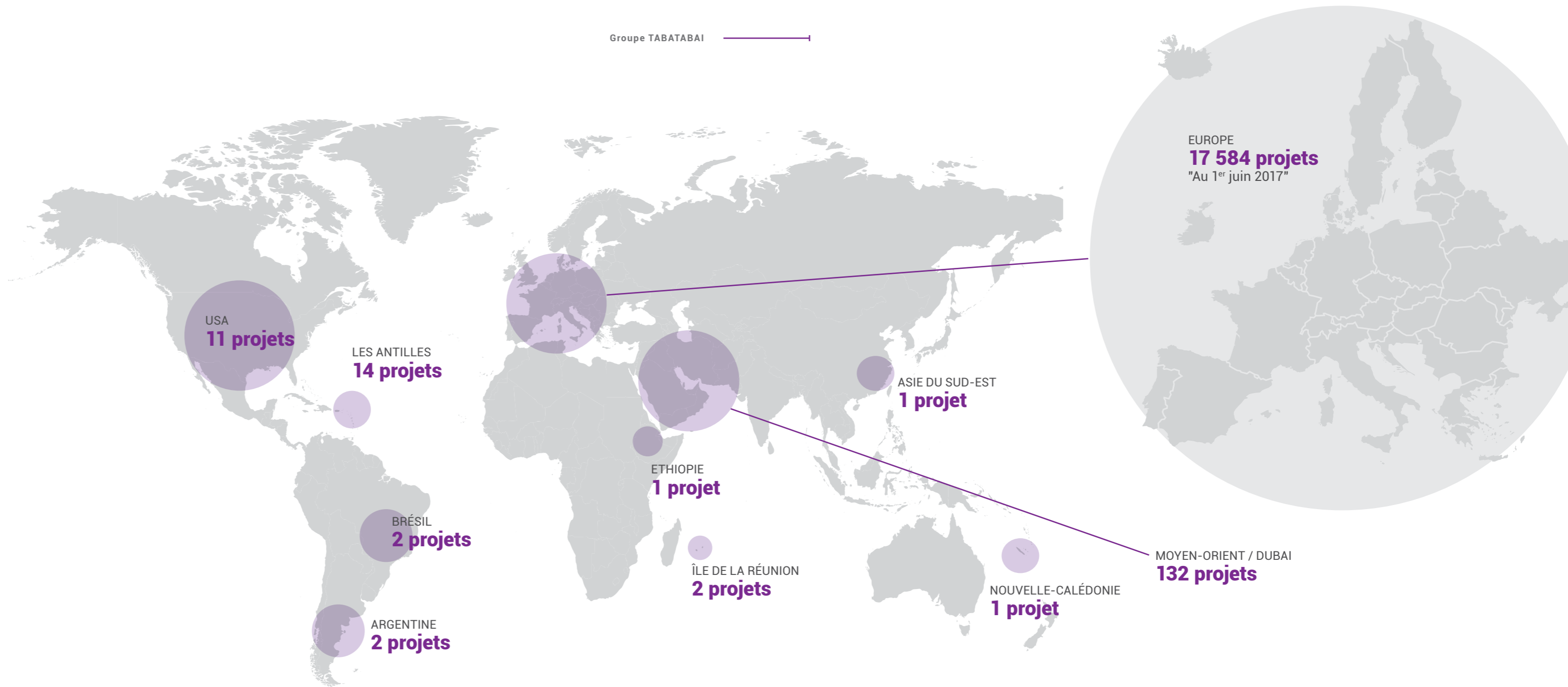
Aucune participation financière n'est requise pour participer aux enchères et communiquer des offres de service.



03.

International

Des interventions aux quatre coins du monde



04.

Adoptez nos valeurs d'excellence et d'esprit d'équipe

Rejoignez-nous !

La performance du Groupe Tabatabai est directement liée aux compétences de ses collaborateurs et à l'adaptation de ses ressources.

Afin de valoriser au mieux le capital humain et de prendre en compte les spécificités des différentes activités du Groupe, chaque agence dispose de collaborateurs techniques et administratifs, fortement impliqués, désireux de répondre aux attentes des clients.

Cette dynamique est néanmoins encadrée par des priorités, des principes et des engagements communs qui sont définis et formalisés au niveau du Groupe, en concertation avec la Présidence.

Nous avons ainsi fait le choix de :

- De recruter des talents répondant à la diversité de nos entités
- De les accompagner tout au long de leur carrière
- De les encourager par la reconnaissance de leur engagement à prendre des initiatives ou à innover dans l'exercice de leur métier.

Vous souhaitez déposer une candidature spontanée, ou faire une demande de stage ?

Adressez votre candidature ou votre demande en nous envoyant un courrier personnalisé à l'adresse suivante :

✉ job@tabatabai.fr



Carla Garrido
Responsable
des Ressources
Humaines



« Nous proposons des valeurs autour desquelles tous nos collaborateurs construisent notre succès. Hommes et femmes de défis, rejoignez une entreprise indépendante, solidement ancrée en France, qui bénéficie désormais d'une reconnaissance mondiale. »

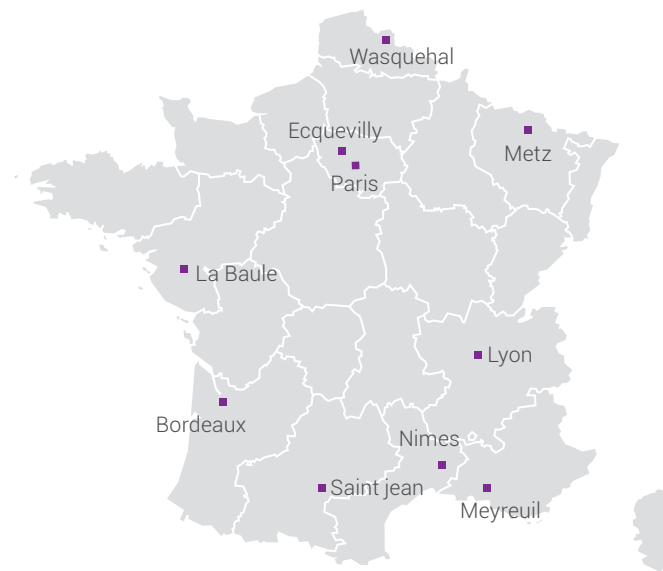
Ils nous font confiance





Nos agences

AGENCE PARIS 32, rue La Boétie 75008 Paris Tél : 01 53 75 14 14
AGENCE SUD-EST 530, chemin du Pontet 13590 Meyreuil Tél : 04 42 25 99 00
AGENCE EST 1, place du Pont à Seille 57000 Metz Tél : 03 87 30 09 72
AGENCE OUEST Bld du Docteur Chevrel 44500 La Baule Tél : 02 40 60 28 24
AGENCE SUD-OUEST 1, rond point de Flotis 31240 Saint-Jean Tél : 05 61 38 78 84
AGENCE NORD 12, rue de Marcq-en-Baroeul 59 290 Wasquehal Tél : 03 20 80 63 25
AGENCE NORD-OUEST ZAC du Petit Parc -12, rue de la petite Garenne 78920 Ecquevilly Tél : 01 34 75 21 72
AGENCE SUD 21, allée Boissy d'Anglas 30000 Nimes Tél : 04 66 62 60 45
AGENCE NOUVELLE AQUITAINE : Ouverture été 2018
AGENCE AUVERGNE RHÔNES-ALPES : Ouverture automne 2018
AGENCE GOLFE PERSIQUE (Tradeways) P O Box 7850 SAIF Zone, Sharjah, Emirats Arabes Unis
AGENCE ESPAGNE - Avida Via Augusta, num 15/25 - 08174 Sant Cugat del Valles



Réseaux sociaux

 **Facebook** : @GroupTabatabai
 **Twitter** : @TabatabaiGroup
 **LinkedIn** : tabatabai-group

Contactez-nous

www.tabatabai.fr
contact@tabatabai.fr

